

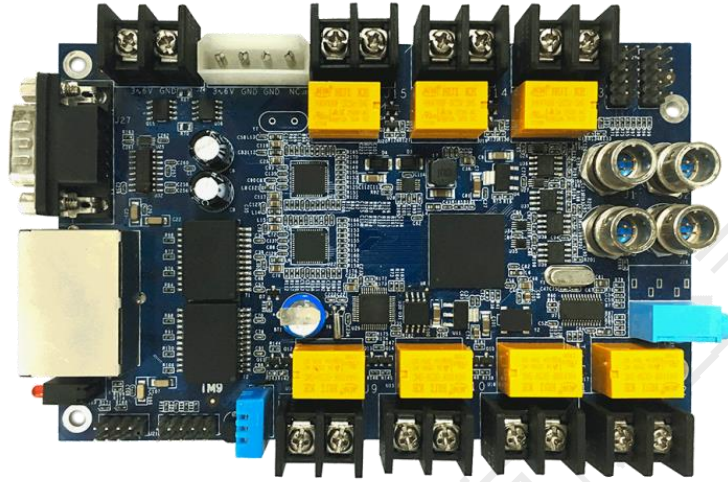
iM9

多功能卡

产品规格书 V1.1

## iM9 多功能卡

### 产品概述



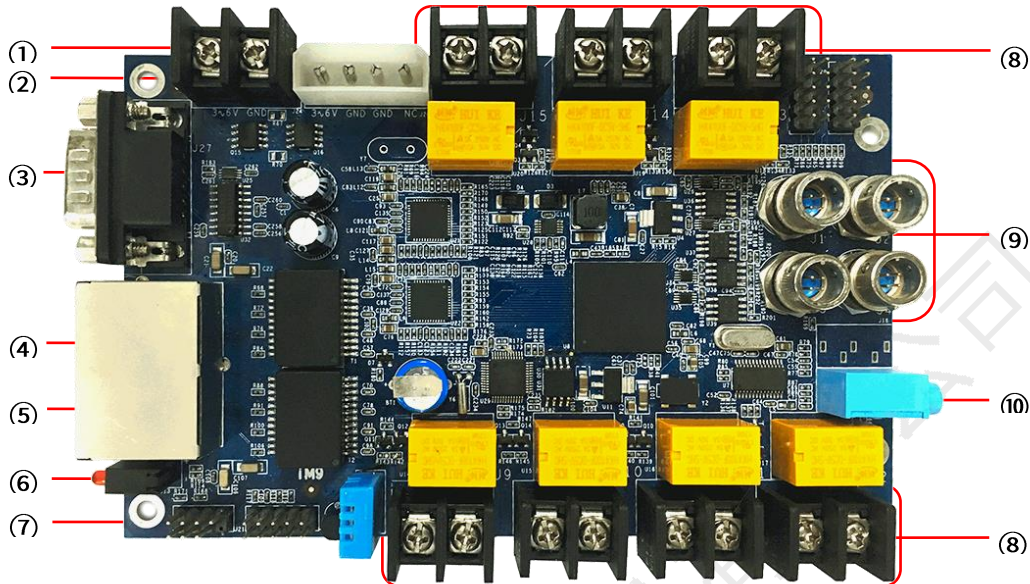
iM9 多功能卡是配合卡莱特各款控制系统实现环境监测和远程控制的重要配件。可实现实时检测显示屏的运行环境，如温度、湿度、烟雾等，确保显示屏使用环境的安全；可监测环境亮度，并根据环境亮度值和之前设定的亮度调整策略自动调整显示屏亮度，以达到节能环保和保证显示屏最佳观看效果的目的；可通过多控制继电器，实现对现场设备如空调、风扇、配电柜等设备的远程开关管理。

## 参数规格表

控制系统兼容性	
发送设备	支持卡莱特全系列发送设备和千兆网卡
接收设备	支持卡莱特全系列接收卡
外围设备支持	千兆光纤收发器、千兆交换机等
物理参数	
板卡尺寸	长 143mm, 宽 93mm
输入电压	DC 3.3~6V
额定功耗	4.65W
存储及运输温度	-40°C至 125°C
工作温度	-25°C至 75°C
重量	138g
远程控制	
远程开关电	4 路显示屏电源开关控制 2 路风扇空调电源开关控制（可通过温度监控自动控制开关） 1 路音箱或其他电源开关控制
亮度自动调节	根据外界亮度变化自动调节显示屏的亮度
环境监测	
温度监控	支持
湿度监控	支持（选配）
烟雾感应	支持（选配）
其它功能	
声音传输	支持（选配，需配合发送设备使用）
无信号自动断电	发送端信号断掉后显示屏自动关电，当重新恢复上位机信号后显示屏自动开电

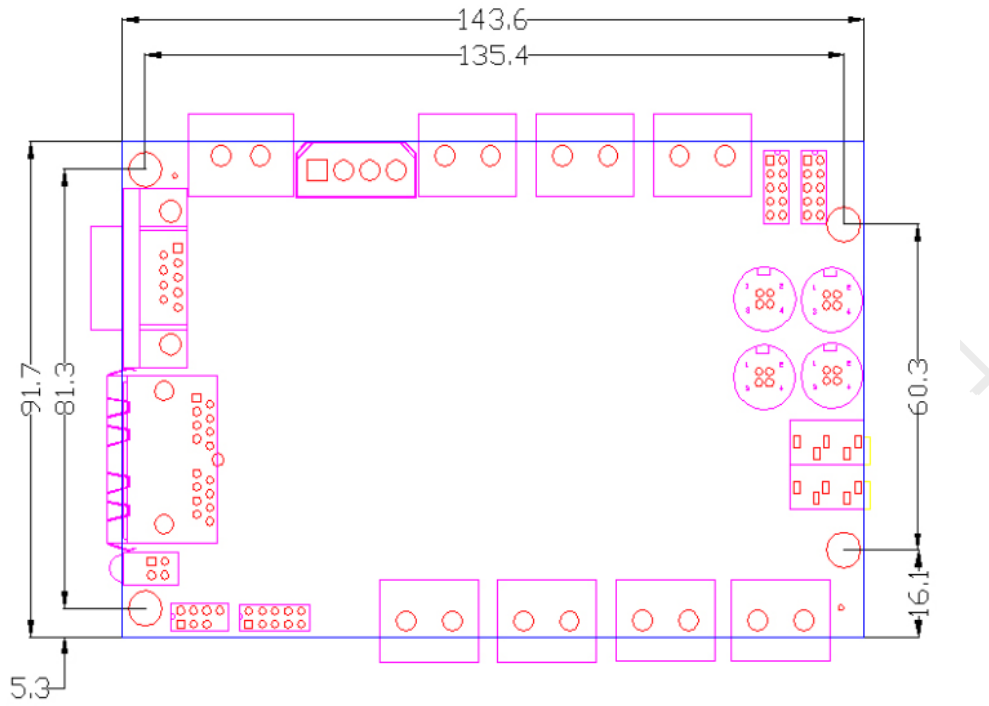
## 硬件介绍

### 1、接口功能表



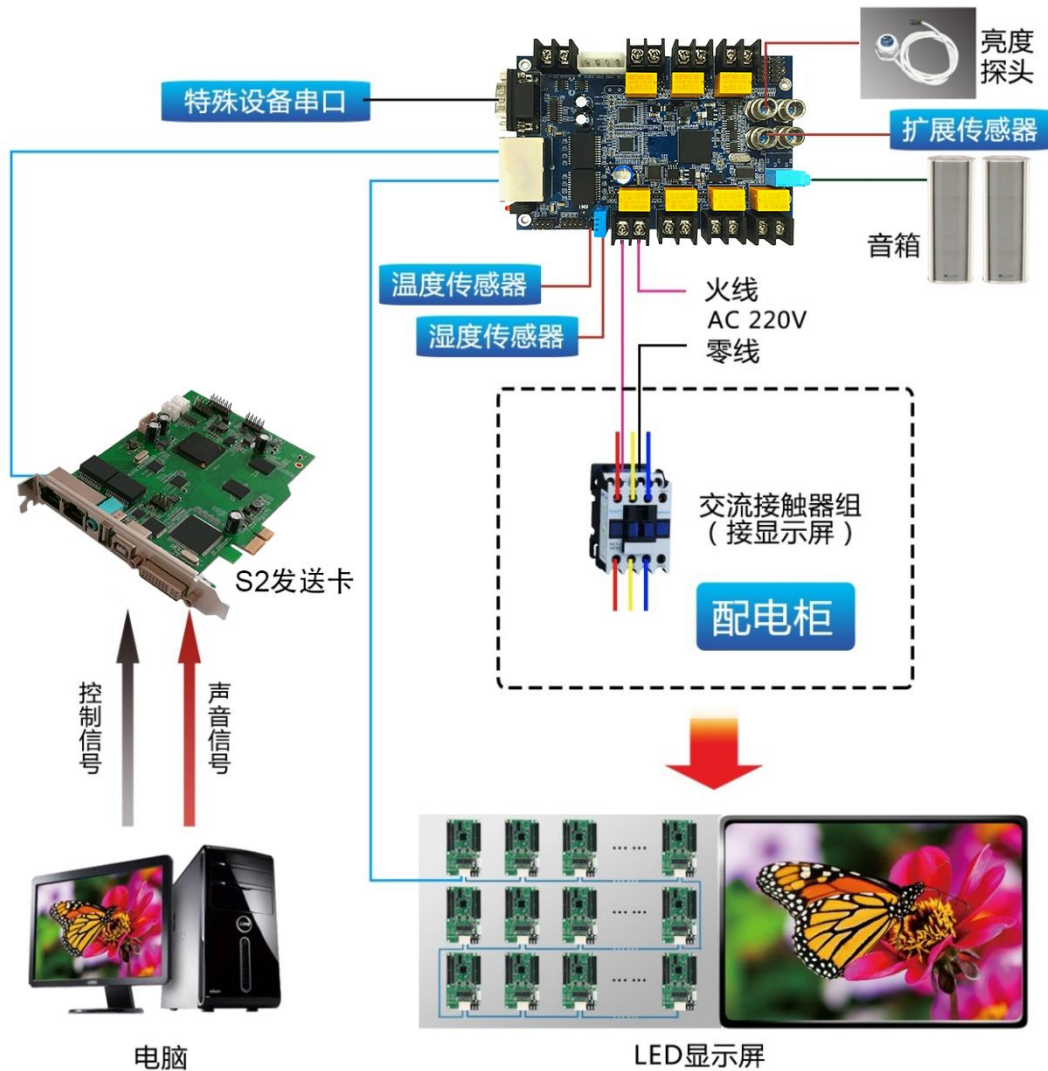
序号	名称	功能	备注
1	电源输入 1	接供电电源，给功能卡供电	只使用其中一个，带电源接反保护功能
2	电源输入 2	接供电电源，给功能卡供电	
3	RS232 串口	用于控制客户相关设备	
4	网口 A	连接发送设备或者接收卡	两个网口不分输入输出，可以任意交换
5	网口 B	连接发送设备或者接收卡	
6	指示灯	指示电源和信号传输状态	
7	湿度传感器	监测环境湿度	
8	继电器开关控制接口	继电器控制，自动延迟上电或关电。 其中，J9-J12 是延时联动开电、关电； J13-J15 是可受温控、单独控制的开关	(使用时请注意继电器的电流极限)
9	监测扩展接口	可扩展亮度实时监测、湿度监测、烟雾监测等	(非标配，需定制)
10	声音输出口	配合发送卡将声音通过网线传输到显示屏端	具体使用时请咨询我司技术人员

## 2、尺寸及孔位图



### 3、连接示意图

#### 多功能卡 (iM9) 连接示意图



#### 声明

欢迎选择使用卡莱特科技股份有限公司的产品，如果您在使用中有任何疑问或建议，请通过官方渠道联系我们，我们会尽力给予支持并倾听您的宝贵建议。技术规格会不断更新完善，恕不事先通知，更多资讯和更新信息请通过官方网址 [www.colorlightinside.com](http://www.colorlightinside.com) 获取。